



COMUNE DI CADORAGO

PIANO ATTUATIVO
AMBITO STRATEGICO AS8 IN VARIANTE
VIA GIOVIO / VIA PETRARCA

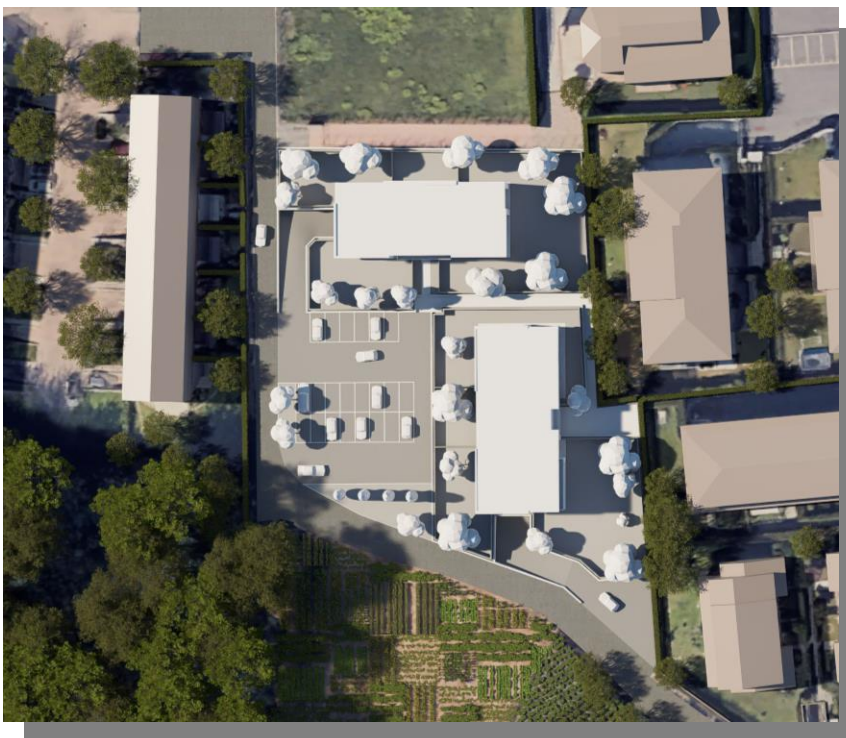
PROGETTISTA:

De Marchi

PROGETTAZIONE

PROPRIETARI:

LA PINETA SRL



OGGETTO:

ALLEGATO

CME OPERE SISTEMAZIONI VIA MAMELI **E**

OGGETTO: Preventivo per lavori di demolizione fabbricati di vostra proprietà siti in via Garibaldi e via Mameli
- Comune di Cadorago (Co).

A seguito di Vs. gentile richiesta, Le specifichiamo la Ns. migliore offerta per l'esecuzione dei lavori in oggetto.

FABBRICATO B

- 1 Demolizione dei Fabbricati, altezza media di 9,00 m., da eseguire con idonei mezzi meccanici, fino alla quota - 20 cm dai piazzare esterno esistente, in adiacems ad altri edifici. Compresi frantumazione, deferrizzazione e cernita del materiale legnoso, carico, trasporto e smaltimento del materiale di risulta ai centri di recupero autorizzati tramite compilazione di DIR di identificazione del rifiuto. Le macerie dovranno avere caratteristiche a seguito di analisi di laboratorio idonee al recupero in impianti di recupero autorizzati con CER 17 09 04. Compreso opere di accantieramento necessarie durante la demolizione.
 - 2 Redazione dei piani operativi e dei piani speciali della sicurezza di competenza dell'impresa affidataria e rispetto degli ulteriori obblighi derivanti dal D.Lgs 81-2008;
 - 3 Rilascio al Committente, al Direttore dei Lavori e al Coordinatore della Sicurezza delle documentazioni di legge attestanti la piena e corretta realizzazione dei lavori a regolare regola d'arte e gli smaltimenti dei materiali di risulta (VOLUMETRIA DI CALCOLO VUOTO PER PIENO CIRCA 1.500 MC)
- A corpo € 53.000,00

FABBRICATO C

- 4 Demolizione dei Fabbricati, **altezza media di 8,00 m.**, da eseguire con idonei mezzi meccanici, fino alla quota - 20 cm dal piazzale esterno esistente. Compresi frantumazione, deferrizzazione e cernita del materiale legnoso, carico, trasporto e smaltimento del materiale di risulta ai centri di recupero autorizzati tramite compilazione di FIR di identificazione del rifiuto. Le macerie dovranno avere caratteristiche a seguito di analisi di laboratorio idonee al recupero in impianti di recupero autorizzati con CER 17 09 04. Compreso opere di accantieramento necessarie durante la demolizione.
 - Redazione dei piani operativi e dei piani speciali della sicurezza di competenza dell'impresa affidataria e rispetto degli ulteriori obblighi derivanti dal D.Lgs 81-2008;
 - Rilascio al Committente, al Direttore dei Lavori e al Coordinatore della Sicurezza delle documentazioni di legge attestanti la piena e corretta realizzazione dei lavori a regolare regola d'arte e gli smaltimenti dei materiali di risulta (VOLUMETRIA DI CALCOLO VUOTO PER PIENO CIRCA 700/800 MC)
- 6 A corpo € 22.500,00

7 Scavo di sbancamento con mezzi meccanici, a qualunque profondità, di materiali di qualsiasi natura e consistenza, asciutti, bagnati, melmosi, esclusa la roccia, inclusi i trovanti rocciosi o i relitti di murature fino a 0.750 m³. Compreso lo spianamento e la configurazione del fondo anche a gradoni, la profilatura di pareti e scarpate; le sbadacchiature ove occorrenti; le opere provvisorie di segnalazione e protezione: con carico e trasporto agli impianti di stoccaggio, di recupero o a discarica autorizzata, di materiale non reimpiegabile, inclusi eventuali oneri di smaltimento.

Circa mc 800,00 x 31,25 C/mc € 25.000,00

€ 100.500,00